

The background of the entire page is composed of thick, hand-drawn blue lines that intersect and cross each other in various directions, creating a complex, abstract pattern. The lines vary in length and thickness, giving it a dynamic and organic feel.

# LE LANGAGE DES OISEAUX

COLLECTIF MAW MAW ~  
MARIE GIRARDIN & AWENA BURGESS

## FICHE TECHNIQUE

Mise à jour Mai 2024



CRÉATION 2022

# Le langage des oiseaux

**Spectacle tout public à partir de 3 ans**

**Scolaire : classes de la petite section de maternelle au CP**

**Durée : 35 min**

**Jauge : 60 personnes (le dispositif peut accueillir des PMR,  
à noter qu'un fauteuil diminue de 3 places la jauge totale)**

## Équipe

Marie (comédienne-plasticienne) : 06 17 70 32 75

Awena (comédienne-chanteuse) : 06 76 52 91 87

Marina Cousseau - Régisseuse générale et de tournée -  
06 70 95 64 26 - [marina.cousseau@cdn-normandierouen.fr](mailto:marina.cousseau@cdn-normandierouen.fr)

### **Régie de tournée en alternance**

Teddy Bonnet

# Conditions techniques

Nous pouvons nous adapter à beaucoup de situations et trouver des solutions ensemble afin de pouvoir jouer (presque) partout !

N'hésitez pas à nous contacter pour toutes informations complémentaires ou impossibilité de fournir un ou plusieurs des éléments demandés, des adaptations sont toujours possibles.

## Planning

Une pré-implantation de la lumière, du pendrillonnage et du son, selon le plan adapté, envoyé en amont par la compagnie. Le plateau doit être libre et nettoyé à l'arrivée de l'équipe.

Montage et réglages lumière : 2 services de 4h avec 1 régisseur.euse lumière et 1 régisseur.euse polyvalent.

Costumes : 1 service d'entretien et repassage par 1 habilleur/euse

Mise avant la première représentation de la journée : 2h

Démise et mise entre chaque représentation : 45 min

Démise après la dernière représentation de la journée : 1h

Démontage : 2h à l'issue de la dernière représentation

# Le plateau

## Dimensions

Dimensions minimales : ouverture 8m / profondeur 8m / hauteur sous plafond 3m  
La structure scénique est un « nid-cabane » circulaire d'un diamètre de 6,33m et d'une hauteur de 2,6m.

## Particularités

Le public est invité à s'asseoir à l'intérieur du nid sur des assises en bois et au sol. Des panières sont placées à l'entrée du nid pour que les spectateurs puissent y déposer leurs manteaux.

Nous avons besoin d'un peu d'espace entre la structure et les murs pour pouvoir projeter de l'ombre.

Concernant les accroches lumière, l'idéal est de disposer d'une perche au centre, ainsi que d'échelles autour de la structure scénique. En cas d'impossibilité, merci de prévoir un nombre de pieds lumière suffisant.

Merci de prévoir une boîte noire, à l'allemande de préférence ou cage à nue si propre, et un sol noir ou le cas échéant recouvert de tapis de danse noir.

Un frisage sera fait sur place pour cacher les sources lumineuses depuis l'entrée du public.

Nous avons besoin du noir complet dans la salle (travail d'ombres).



**Le décor en cours de construction**

# La lumière

## Régie

La compagnie amène son système de commande (ordinateur + boîtier dmx).  
Prévoir un départ DMX au niveau de la position de la régie (porte 2).

Les éléments nécessaires à la circulation du public et l'éclairage scénique extérieur à notre structure seront fournis par le lieu d'accueil et doivent être pilotables en DMX par notre régie. Ils seront implantés avant notre arrivée conformément au plan fourni (1 service de prémontage).

Nous venons avec 3 rétroprojecteurs qui ont besoin chacun de 2 lignes graduées. Une ligne pour le ventilateur et une ligne pour la lampe. Nous apportons aussi 3 douilles à ampoules qui pourront être couplées sur un seul circuit.

Liste du matériel demandé au lieu d'accueil

14 PC 1kW

1 PAR64 CP95

1 Découpe type 613 SX

Accessoires :

3 échelles lumière (ou 3 pieds lumière et 6 platines de sol)

2 pieds lumière avec coupelle

9 volets 4 faces

Électricité :

23 voies de gradation 2kW

## Gélatines

	L116	L126	L143	L182	L197	L201	L206	L328	#132
PC 1kW	1	1	1	1	1	2	3	1	5
Déc 1kW						1			

## Le son

Du son sera diffusé en stéréo depuis l'ordinateur de la compagnie via une sortie mini jack. Prévoir un système de diffusion stéréo adapté à la salle : deux enceintes 8 ou 10" disposées sur deux pieds à une hauteur d'1,80 m, ainsi qu'un câble mini jack pour relier l'ordinateur aux enceintes ou à la console son ou 2 DI, si la console ou mixette ne peut être amenée au plateau. Un grand pied micro avec perchette sera nécessaire également.

## Les loges

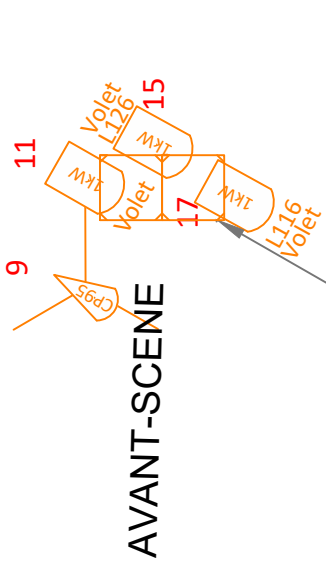
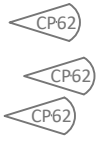
Au moins une loge avec miroirs, douches et toilettes seront nécessaires. Un petit catering est apprécié (thé, café, fruits frais et secs).

Si les repas sont pris au théâtre, merci de prévoir 2 repas végétariens sans gluten pour Awena et Marie et 1 repas sans champignon pour Marina.

Merci de mettre à disposition dans les loges : fer à repasser avec table à repasser, ainsi qu'un aspirateur.

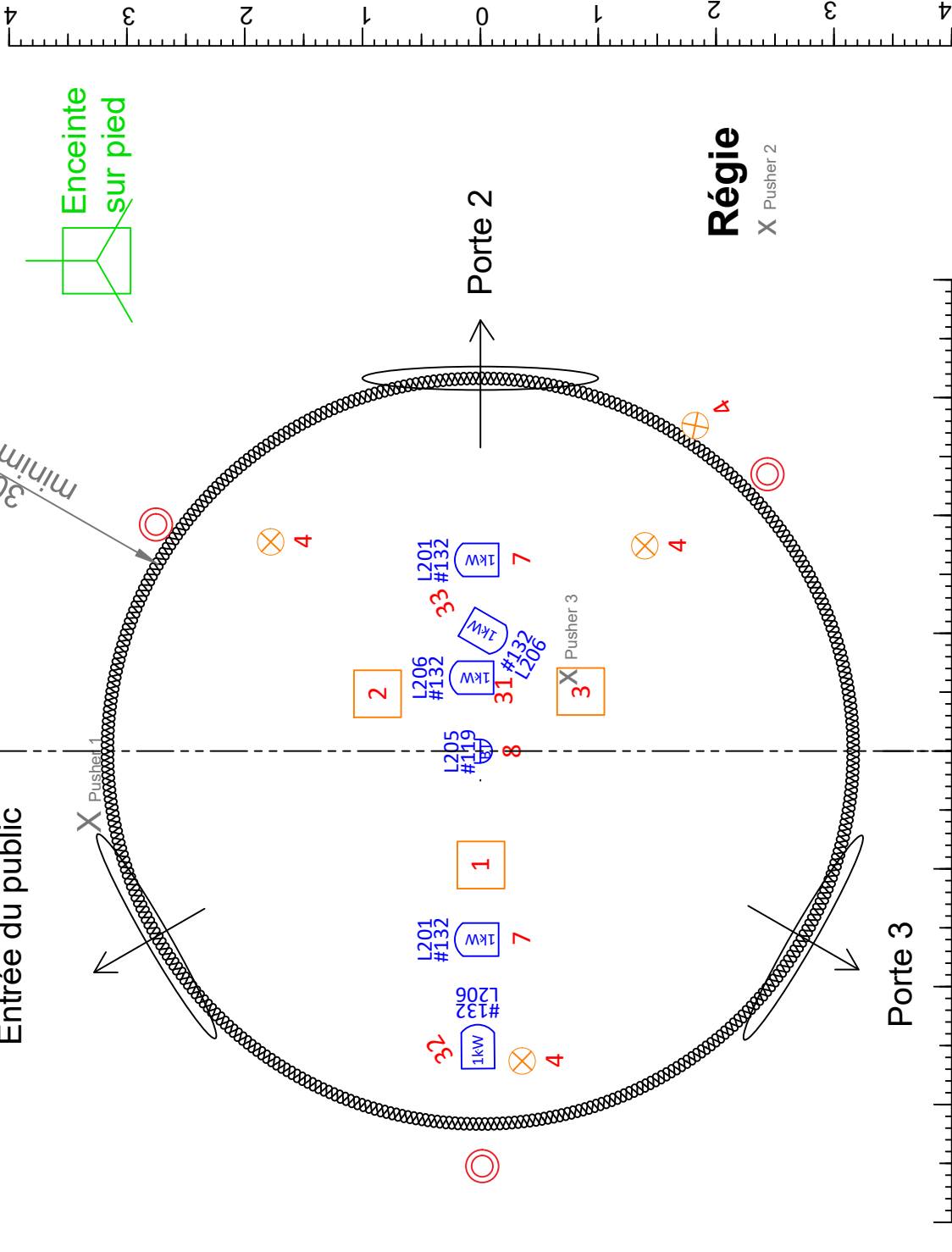


10 + lumière "entrée public"  
(à adapter aux dimensions de la salle)



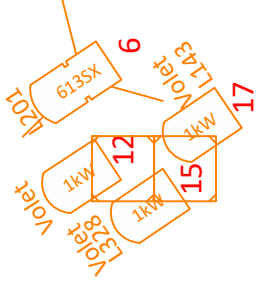
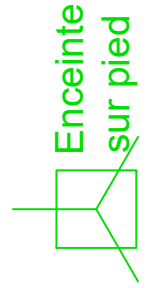
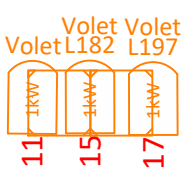
AVANT-SCENE

Porte 1  
Entrée du public



Porte 3

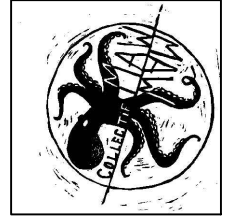
LOINTAIN



**LEGENDE**

- PC 1kW x14
- PAR64 CP95 x1
- PAR64 CP62 x3
- Découpe type 613sx x1
- BT 250W x1 (fourni par la cie)
- 1 triplette avec 2 lignes 3 m
- Rétroprojecteur x3 (fourni par la cie)
- 3 x 2 lignes graduées par rétro 5 m en attente
- Pied lumière x2
- Echelle x3

- Lumière sol
- Lumière grill
- Son



Plan idéal Le langage des oiseaux Collectif Maw Maw	
E = 1/50	Plan de masse
Création lumière : Louis De Pasquale	
Régie générale : Marina COUSSEAU	
Mise à jour : 16 Mai 2024	

Circuit	Grada	Nb	Type	Filtres	Accessoires	Fonction	Position
1		1	Rétroprojecteur	/	/	Image	Sol
1V		1	Ventilateur				
2		1	Rétroprojecteur	/	/	Image	Sol
2V		1	Ventilateur				
3		1	Rétroprojecteur	/	/	Image	Sol
3V		1	Ventilateur				
4		3	Lampes	/	Douille	Ambiance intérieur	Sol
6		1	Découpe type 613sx	L201	/	Eclairage fils	Sol, pied
7		2	PC 1kW	#132 + L201	/	Face piquée centre	Gril
8		1	BT250W	L205 + #119	/	Douche piste	Gril
9		1	PAR64 CP95	/	/	Lever du jour	Sol, pied
10		x	Eclairage public scène	/	/	Couloir public	Gril
11		2	PC 1kW	/	Volets	Ombre contrôleur + Extérieurs chaud	Sol, Echelles
12		1	PC 1kW	/	Volets	Ombre contrôleur + Extérieurs chaud	Sol, Echelles
15		3	PC 1kW	L182 / L328 / L126	Volets	Couleurs loups	Sol, Echelles
17		3	PC 1kW	L143 / L197 / L116	Volets	Couleur poulpe	Sol, Echelles
31		1	PC 1kW	#132 + L206	/	Porte 1	Gril
32		1	PC 1kW	#132 + L206	/	Porte 2	Gril
33		1	PC 1kW	#132 + L206	/	Porte 3	Gril
facultatif :							
100			service table accessoires Marie	/	/		
120			Eclairage entrée public salle	/	/		si grand cheminement entrée public
121			Eclairage entrée public salle	/	/		si grand cheminement entrée public
122			Eclairage entrée public salle	/	/		si grand cheminement entrée public